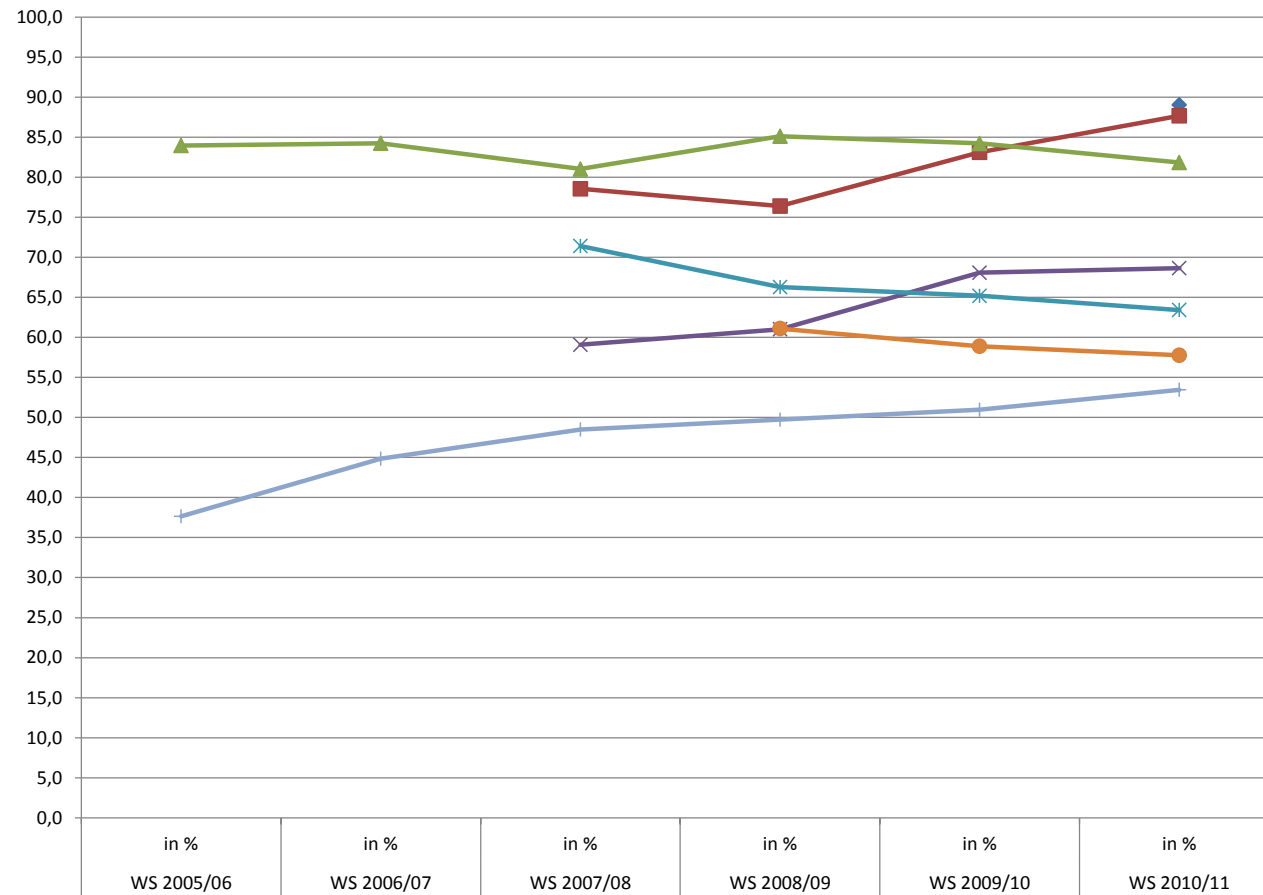


Architektur und Innenarchitektur Bachelor-(+Diplom-)Studiengänge an hessischen Fachhochschulen Frauenanteil an den Studierenden	WS 2005/06	WS 2006/07	WS 2007/08	WS 2008/09	WS 2009/10	WS 2010/11	Studierende WS 2011/11		Studienanfänger WS 2010/11		
	in %	in %	in %	in %	in %	in %	Gesamtzahl	Anzahl Frauen	Gesamtzahl	Anzahl Frauen	in %
H RheinMain Fb Design, Informatik, Medien Innenarchitektur - B.A. ab SoSe 2010						89,1	64	57	46	43	93,5
H Darmstadt Fb Architektur Innenarchitektur - B.A.			78,6	76,4	83,1	87,7	187	164	64	56	87,5
H RheinMain Fb Design, Informatik, Medien Innenarchitektur - Diplom (B.A. ab SoSe 2010)	84,0	84,3	81,0	85,1	84,2	81,9	182	149			
TH Mittelhessen Fb Bauwesen Gießen Architektur - B.Eng.			59,1	61,0	68,1	68,7	252	173	63	44	69,8
H Darmstadt Fb Architektur Architektur - B.A.			71,4	66,3	65,2	63,4	361	229	122	77	63,1
H RheinMain Fb Architektur und Bauingenieurwesen Architektur - B.A.				61,1	58,9	57,8	244	141	67	39	58,2
FH Frankfurt am Main Fb 1 Architektur-Bauingenieurwesen-Geomatik Architektur - B.A.	37,6	44,8	48,5	49,7	51,0	53,5	490	262	74	36	48,6
							<b>1780</b>	<b>1175</b>	<b>436</b>	<b>295</b>	
							in %	<b>66,0</b>	in %	<b>67,7</b>	

Zahlen vom Hessischen Statistischen Landesamt, zusammengestellt durch das gFFZ

Quelle: www.gffz.de, Gender Monitor, Stand: Oktober 2011

**Architektur und Innenarchitektur**  
 Bachelor-Studiengänge an hessischen  
 Fachhochschulen  
**Frauenanteil an den Studierenden in %**



- ◆ H RheinMain  
Fb Design, Informatik, Medien  
Innenarchitektur - B.A. ab SoSe 2010
- H Darmstadt  
Fb Architektur  
Innenarchitektur - B.A.
- ▲ H RheinMain  
Fb Design, Informatik, Medien  
Innenarchitektur - Diplom (B.A. ab SoSe 2010)
- ✕ TH Mittelhessen  
Fb Bauwesen Gießen  
Architektur - B.Eng.
- ✕ H Darmstadt  
Fb Architektur  
Architektur - B.A.
- H RheinMain  
Fb Architektur und Bauingenieurwesen  
Architektur - B.A.
- ⊥ FH Frankfurt am Main  
Fb 1 Architektur-Bauingenieurwesen-Geomatik  
Architektur - B.A.