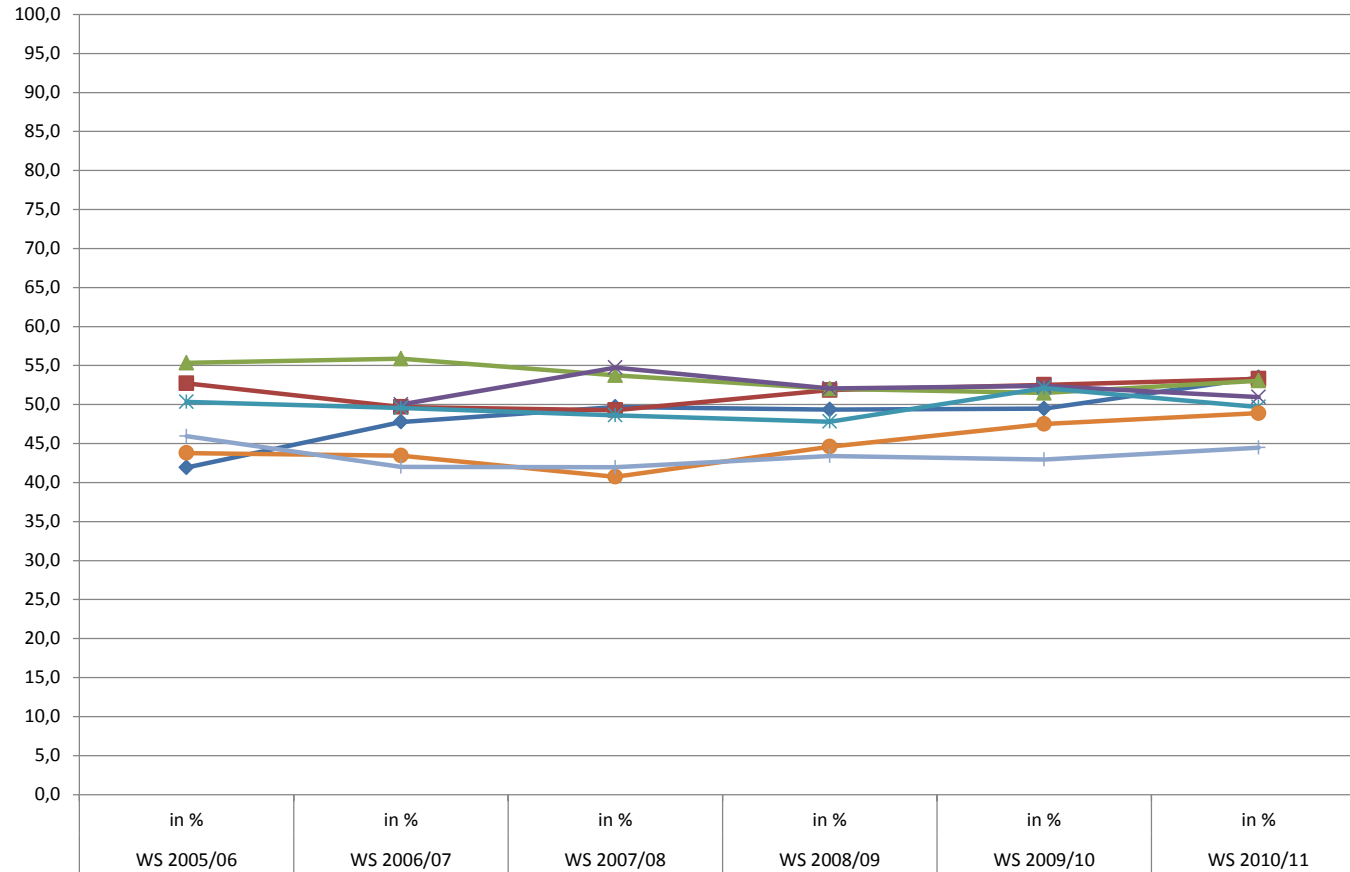


Betriebswirtschaft und Wirtschaftsrecht Bachelor-Studiengänge an hessischen Fachhochschulen Frauenanteil an den Studierenden	WS 2005/06	WS 2006/07	WS 2007/08	WS 2008/09	WS 2009/10	WS 2010/11	Studierende WS 2010/11		Studienanfänger WS 2010/11	
	in %	in %	in %	in %	in %	in %	Gesamtzahl	Anzahl Frauen	Gesamtzahl	Anzahl Frauen
H Darmstadt Fb Wirtschaft Betriebswirtschaftslehre - B.Sc.	41,9	47,8	49,7	49,3	49,5	53,5	608	325	75	50
FH Frankfurt am Main Fb 3 Wirtschaft und Recht Wirtschaftsrecht - B.Laws	52,7	49,7	49,3	51,9	52,5	53,3	409	218	42	22
H RheinMain Wiesbaden Business School Business Administration - B.A.	55,3	55,9	53,7	52,0	51,5	53,1	524	278	98	61
FH Frankfurt am Main Fb 3 Wirtschaft und Recht Betriebswirtschaft - B.A.		50,0	54,7	52,0	52,4	51,0	669	341	80	40
H RheinMain Wiesbaden Business School Accounting and Taxation - B.Laws	50,3	49,6	48,6	47,8	52,1	49,7	477	237	91	44
TH Mittelhessen Fb 7 Wirtschaft Gießen Betriebswirtschaft - B.A.	43,8	43,5	40,7	44,6	47,5	48,9	679	332	123	58
H RheinMain Wiesbaden Business School Insurance and Finance - B.A.	45,9	42,0	42,0	43,4	42,9	44,5	488	217	94	48
Summe: Gesamt							<b>3246</b>	<b>1623</b>	<b>528</b>	<b>273</b>
							in %	<b>50,0</b>	in %	<b>51,7</b>

Zahlen vom Hessischen Statistischen Landesamt, zusammengestellt durch das gFFZ

Quelle: www.gffz.de, Gender Monitor, Stand: Oktober 2011

**Betriebswirtschaft und  
Wirtschaftsrecht**  
Bachelor-Studiengänge an  
hessischen Fachhochschulen  
**Frauenanteil an den Studierenden  
in %**



- ◆ H Darmstadt  
Fb Wirtschaft  
Betriebswirtschaftslehre - B.Sc.
- FH Frankfurt am Main  
Fb 3 Wirtschaft und Recht  
Wirtschaftsrecht - B.Laws
- ▲ H RheinMain  
Wiesbaden Business School  
Business Administration - B.A.
- ✕ FH Frankfurt am Main  
Fb 3 Wirtschaft und Recht  
Betriebswirtschaft - B.A.
- ✕ H RheinMain  
Wiesbaden Business School  
Accounting and Taxation - B.Laws
- TH Mittelhessen  
Fb 7 Wirtschaft Gießen  
Betriebswirtschaft - B.A.
- ◆ H RheinMain  
Wiesbaden Business School  
Insurance and Finance - B.A.