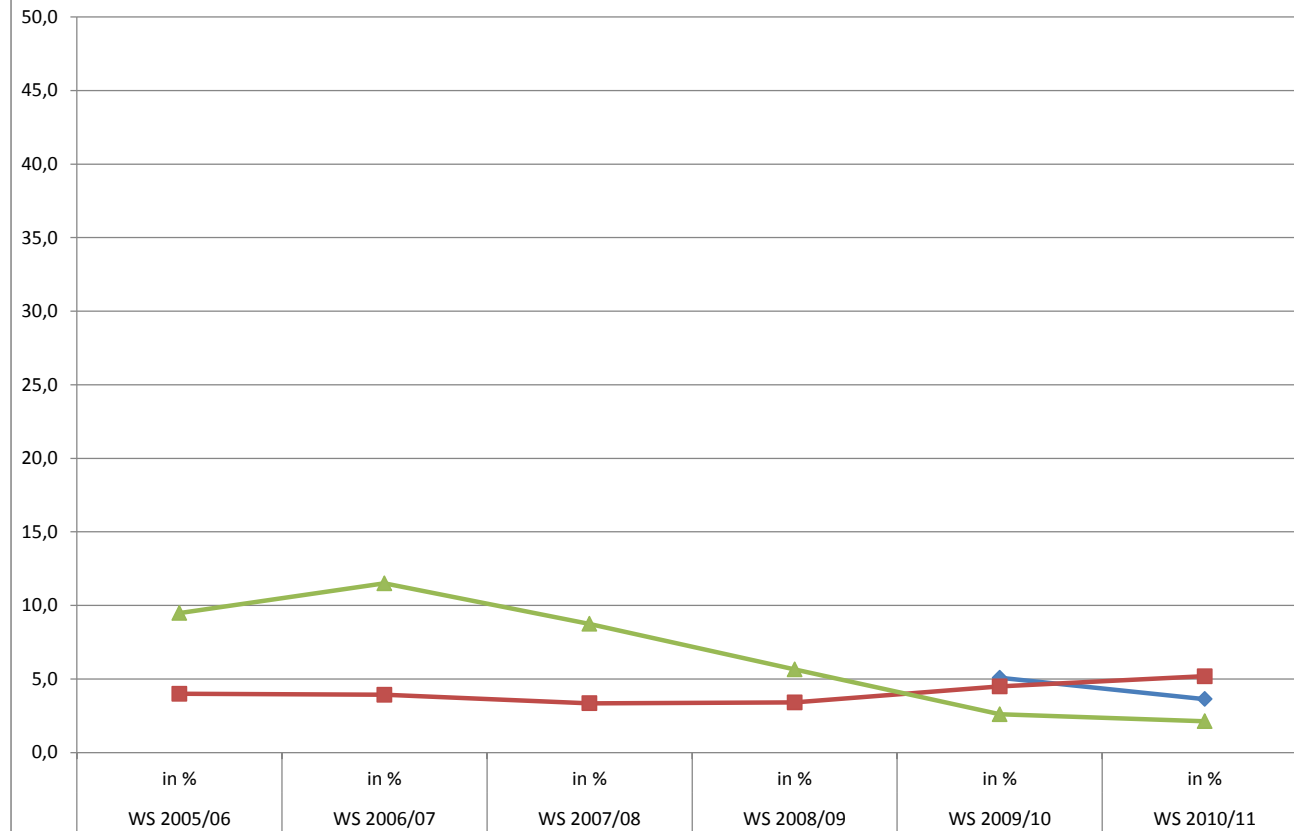


Mechatronik Bachelor-Studiengängen an hessischen Fachhochschulen Frauenanteil an den Studierenden	WS 2005/06	WS 2006/07	WS 2007/08	WS 2008/09	WS 2009/10	WS 2010/11	Studierende WS 2010/11		Studienanfänger WS 2010/11			
	in %	in %	in %	in %	in %	in %	Gesamtzahl	Anzahl Frauen	Gesamtzahl	Anzahl Frauen	in %	
TH Mittelhessen Fb 12 M Maschinenbau, Mechatronik, Materialtechnologie Mechatronik - B.Eng.					5,1	3,6	110	4	41	2	4,9	
H Darmstadt Fb Maschinenbau und Kunststofftechnik, Fb Informatik und Fb Elektrotechnik und Informationstechnik Mechatronik - B.Sc.	4,0	3,9	3,3	3,4	4,5	5,2	270	14	82	6	7,3	
FH Frankfurt am Main Fb Informatik und Ingenieurwissenschaften Mechatronik/Mikrosystemtechnik - B.Eng.	9,5	11,5	8,8	5,7	2,6	2,1	188	4	33	2	6,1	
							<b>Summe:</b>	<b>568</b>	<b>22</b>	<b>156</b>	<b>10</b>	
							<b>Gesamt:</b>	in %	<b>3,9</b>	in %	<b>6,4</b>	

Zahlen vom Hessischen Statistischen Landesamt, zusammengestellt durch das gFFZ  
Quelle: www.gffz.de, Gender Monitor, Stand: Oktober 2011

**Mechatronik**  
Bachelorstudiengänge an hessischen  
Fachhochschulen  
**Frauenanteil an den Studierenden in %**



◆ TH Mittelhessen  
Fb 12 M Maschinenbau, Mechatronik,  
Materialtechnologie  
Mechatronik - B.Eng.

■ H Darmstadt  
Fb Maschinenbau und Kunststofftechnik, Fb  
Informatik und Fb Elektrotechnik und  
Informationstechnik  
Mechatronik - B.Sc.

▲ FH Frankfurt am Main  
Fb Informatik und Ingenieurwissenschaften  
Mechatronik/Mikrosystemtechnik - B.Eng.